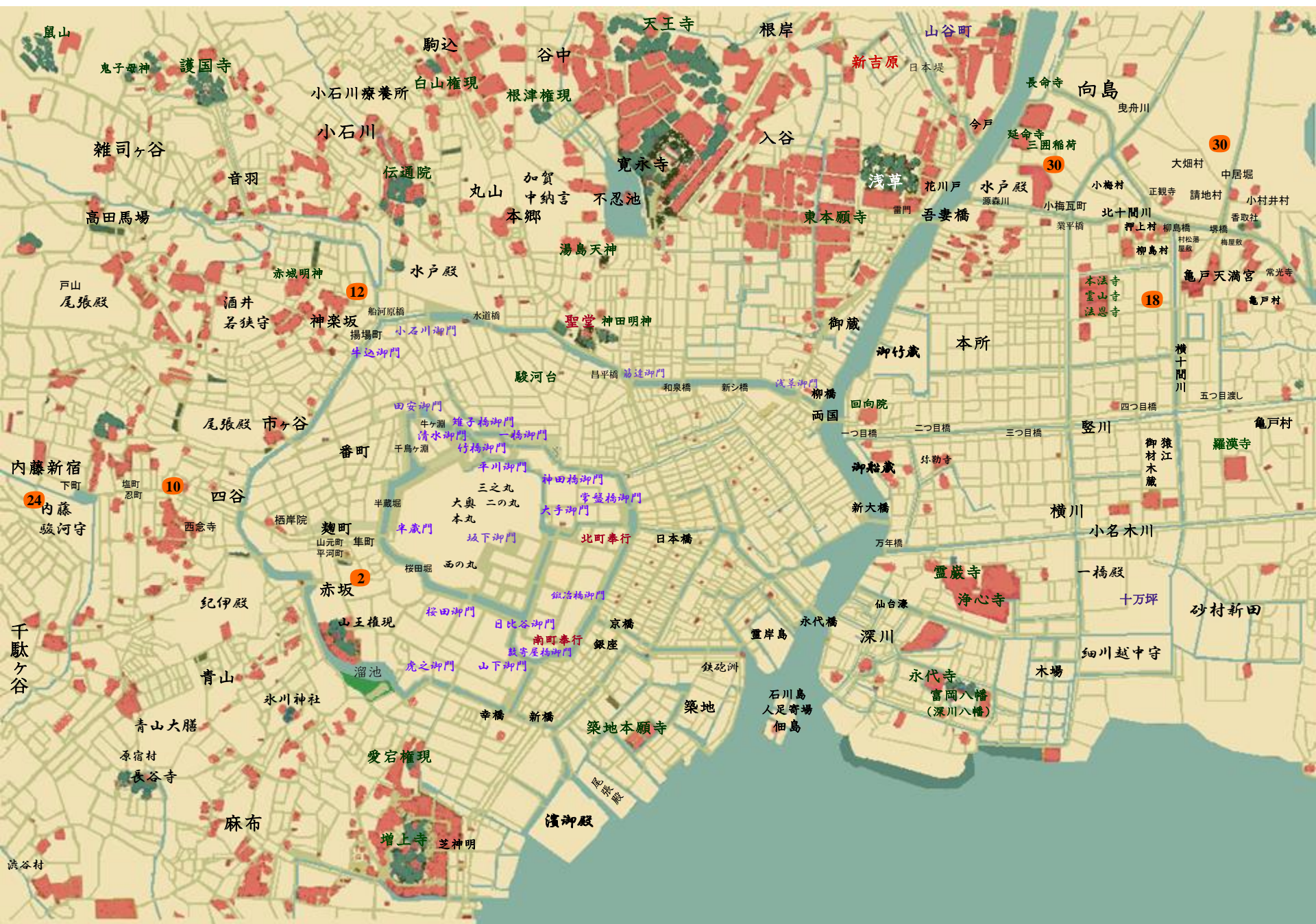


浪人在り

指さすの所

浪人奉行 拾壺の巻 稲葉稔



麴町五丁目
呉服木綿問屋
「岩城升屋」



大番頭



番頭



手代



奉公人



包丁人頭



麴町八丁目
栖岸院



牟町 飯屋
「いろは屋」



馴染み客



大工



大工



紙売り



置職人



錐職人



置職人

塩町
料理屋
「扇屋」



寿々

養子



番頭



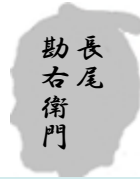
焼方・立鍋



奉公人



長尾道場



長尾

娘



(八王子横山町)



息子



門弟



女中



浪人
(元遠江相良藩)



按摩師



浪人
(元御書院番
組頭)



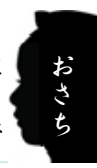
家来



中間



百姓の娘



御書院番
番頭



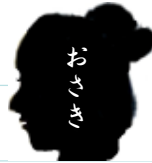
本所 吳服商
「伊勢屋」
別荘 梅屋敷



請地村
村名主



息子



子



請地村
百姓



息子



柳島村
村名主



柳島村
百姓



亀戸村
百姓

