

兜後

一
帝

鬼役16 一命 坂岡真



御膳奉行
公儀鬼役
(四十路)



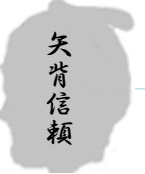
(三十路)



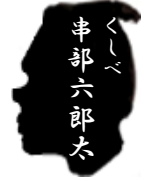
息子



養父



用人
(三十路)



下男



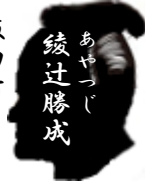
女中頭



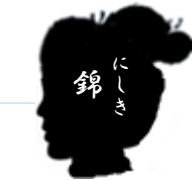
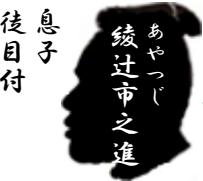
居候
小普請組



飯田町
(幸恵の父)



息子
(幸恵の弟
三十路)



娘



神楽坂
元天守番
(藏人介の実父)



料理屋
「まんさく」



公儀鬼役
(藏人介の同僚)



鯨が橋
夜鷹会所
元締め



夜鷹



十二代將軍
(四十路)



側室



家慶の世嗣



上臈御年寄



大御所
(十一代將軍)



正室



側室

長女



やすひめ



西の丸御年寄



御小姓組
番頭



くはんちまうじやはん
公人朝夕人



老中
遠州浜松藩



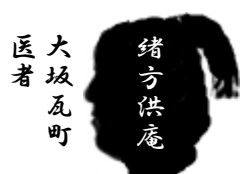
筆頭目付



勘定奉行筆頭



問者



大坂瓦町
医者

元尾張柳生



息子



尾張家
十二代当主



十一代当主



付家老
美濃今尾藩



次席家老



大御番頭



三男



尾張柳生



連絡役



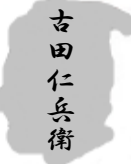
小普請奉行



長崎奉行



家臣



北町奉行所
吟味方子力



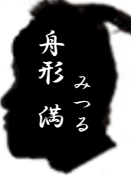
元藩主
平戸藩



平戸藩
江戸留守居役



横目
元平戸藩士
(卯三郎の兄弟子)



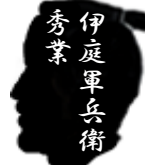
弟
奥右羊



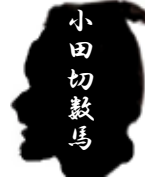
横目
元平戸藩士



練武館館長



伊庭道場門弟
腰物奉行の
養子
(検校 並次守市
の実子)



検校



鮫島兵庫
隠密廻り同心

藤八
どうはち
道具屋
「唐草屋」

狭霧
さぎり
御職

段六
新吉原
大見世
「吉文字屋」
忘八（楼主）

松平弾正
大弼信敬
上野国
矢田藩

文右衛門
薬種問屋
「灘屋」

夕霧
新吉原
妓楼
「松景屋」
元遊女

おしま
元遣り手

条三
帮間

望月宗次郎
次男

望月左門

納戸頭
（藏人介の元隣家）