

兕  
後

惜  
翁

# 鬼役4 惜別 坂岡真



十一代將軍



正室



御小姓組  
番頭



公人朝夕人  
くんにちようじやにん



側室



長女



犬千代丸

老女



御小納戸頭取  
(お美代の方養父)



智泉院位職  
(お美代の方養父)



西の丸  
十二代將軍



側室



家慶の世嗣



# 江戸城



- 千代田之御表
- 千代田之御表  
正月元日辯候臺城御前門之圖
- 千代田之御表  
御鏡間ノ圖
- 千代田之御表  
格軍室下
- 千代田之御表  
於炊上公家上殿ノ圖
- 千代田之御表  
瀧川成
- 千代田之御表  
室辯候保登場大手下馬ノ圖

御膳奉行  
公儀鬼役  
(四十三才)



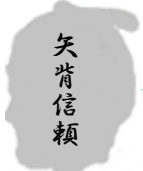
(三十一才)



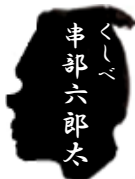
息子 (六才)



養父



用人  
(三十四才)



下男



女中頭



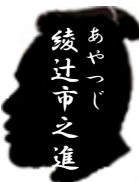
芳町  
一膳飯屋



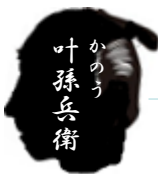
飯田町  
(幸恵の父)



息子  
(幸恵の弟  
三十才)



元天守番  
(藏人介の実父)



神樂坂  
料理屋



音羽  
岡一引



納戸頭  
(藏人介の元隣家)



次男



公儀鬼役  
(藏人介の同僚)



神尾徹之道  
元甲州勤番

八代玄蕃  
勘定組頭

袋田左内  
勘定組頭

海老原伊織  
勘定組頭

安達和泉守  
勘定奉行

森川河内守  
勘定奉行

佐吉  
新吉原  
四郎兵衛会所  
使い走り  
(消炭・  
神尾の小者)

杉田文悟  
(津軽浪人)

服部六兵衛  
副頭目

岩戸重四郎  
新吉原  
四郎兵衛会所  
防(ふせぎ)  
頭目

八郎右衛門  
新吉原  
妓楼  
「玉屋」

おみき  
(美紀)  
女郎

おかつ  
新吉原  
羅生門河岸  
抱元主

勘吉  
おしのの息子  
(八才)

おなみ  
おしのの娘  
(十六才)

おしの  
神樂坂  
水茶屋  
「百足屋」  
(三十路)

山口勘助  
木地師  
(元黒鍛者頭)

能登錦力丸

紫電為五郎  
手木足輕  
(力士)

伊川庄兵衛  
介錯人

尾花帯刀  
たてわき  
露路奉行

萩尾調所  
ざしよ  
加賀藩  
留守居役

前田春泰  
なりやす  
加賀藩  
前田家  
(二十三才)

金亀山  
力士

伊達春邦  
なりくに  
仙台湾  
伊達家  
(十七才)

霧島  
力士

島津春興  
なりおき  
薩摩藩  
島津家  
(四十三才)

若年寄

新吉原

新吉原

木地師

加賀藩

薩摩藩

目付



娘



女中奉公  
(梁瀬の娘)



大目付



用人頭



阙所物奉行



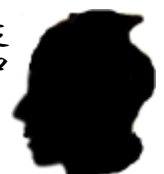
地回り元締め



芝口  
米問屋  
「美乃屋」



芝口  
米問屋  
「丹波屋」



暴徒首魁  
(元代官)



下男

