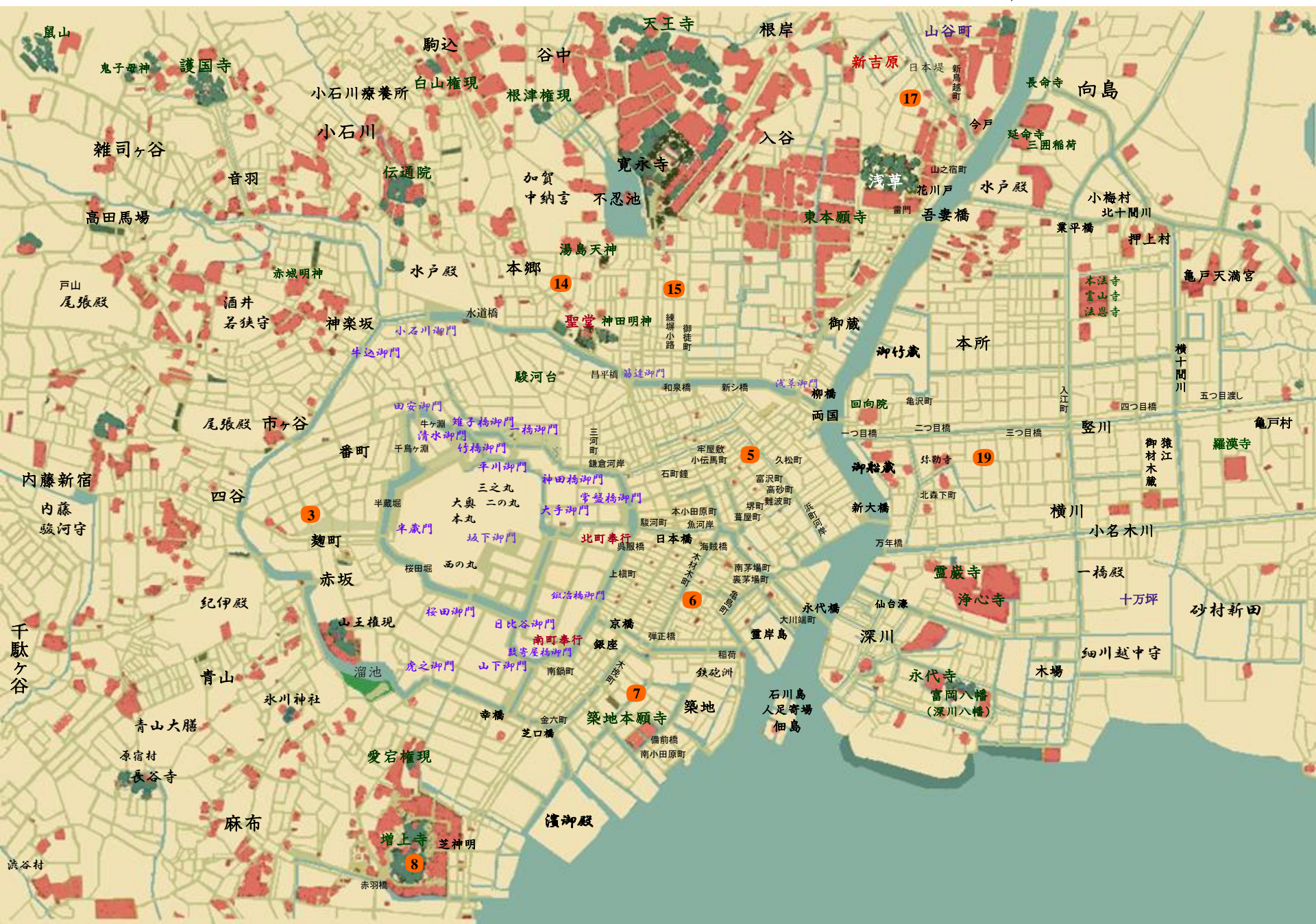


張元統三郎

号を新うれ六

きたの御金所

美雅藤佐の御番所 きたの札に斬られた三郎鏡尻縮





榊原十三郎
御目付
(鏡三郎の兄)



下男



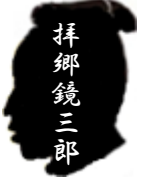
(鏡三郎の娘)



浜町河岸
養子
小番請組
(津田家次男)



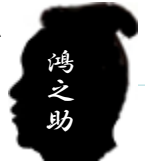
引合茶屋
「矢車屋」



南茅場町
仮牢兼調所
大番屋元締



(おりんの妹)



長男
御小姓組番
旗本



旗本



岡一引き



金六町
岡一引き



書役小頭



仮牢小頭



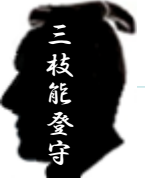
留役



留役



家老



公事方
勘定奉行所
主



北町
臨時廻り



北町
定町廻り



南町
臨時廻り



南町
定町廻り



吟味方
方力



高砂町
手習塾
「時習堂」



息子



南小田原町
車力親方



南鍋町
釣竿屋



(女房の連れ子)



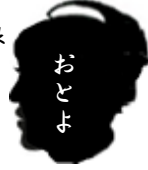
金貸し



筑後梁川
立浪飛驒守
家来



屋根著き



娘



三河町
青物振売り



三河町
小右衛門店
家主



使用人



鎌倉河岸
居酒屋
「豊島屋」



本郷五丁目
麴屋
「玉井屋」



北町同心



北町
吟味方与力



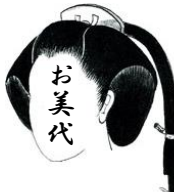
北町奉行



御用御側



加賀前田家



將軍家音
側室



西国浪人



八丁堀
刀法指南

浪人
龜島町



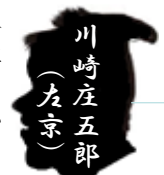
龜島町
助右衛門店
家主



店子



(三河東尾
松平河内守)
元勘定方小頭



娘



浜町河岸
交代寄合



江戸家老



息子



赤羽橋
酒屋・銭屋
「銭徳」



娘



車力親方



越前鶴浜藩



御使番



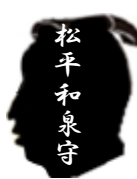
老中



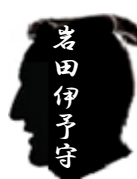
老中



美濃田村藩



出羽龜沼藩



政州白水藩



評定所支配



書物方当分



小普請組



目付



子人目付

