

八丁堀吟味帳

武心月



吟味方子力



彦坂新十郎

隠居  
(元吟味方子力)



富右衛門



ふね

若党



青山峰助

定町廻り



倉田佐之助

妹



おきく

弟



房次郎

母(寡婦)



まつ

小者



利助

廻り髪結い



仙助

新材木町  
岡っ引き



駒藏



お滝  
(蕎麦屋)

下っ引き



漁吉

定町廻り



利根崎新八  
(仏の旦那)

小者



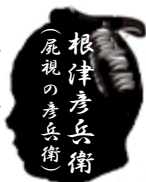
五助

岡っ引き



吉助

定町廻り



根津彦兵衛  
(屍視の彦兵衛)

定町廻り



高岡弥次郎

岡っ引き



七助

定町廻り



瀧山長兵衛

岡っ引き



勘七

下っ引き



千六

臨時廻り



狭山源次郎  
(ぼやきの源さん)

臨時廻り



田上与四郎  
(百化けの旦那)

岡っ引き



どうろく  
稻六

例縁方



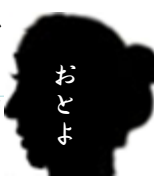
宮林宗一郎

東仲町  
岡っ引き



宗助

飲み屋「福増」



おとよ

本所  
岡っ引き



守造

高砂町  
医師



娘



下働き



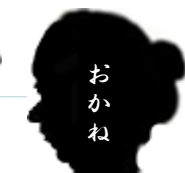
下女



今戸  
香具師元締め



息子  
料理屋  
「三松屋」



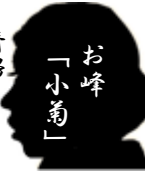
包丁人



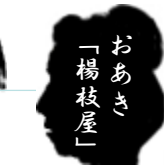
子分



情婦



浪人



浪人



田原町  
賭場貸元



田原町  
賭場貸元



情婦



子分



諏訪町  
船宿船頭



東仲町  
女郎屋  
「喜樂楼」  
妓夫



田原町  
地回り



古着屋



岡っ引き



左官

